

« هوالمحجوب »

# Firewall with Windows

By: Devilhell

<http://Devilhell.blogfa.com>

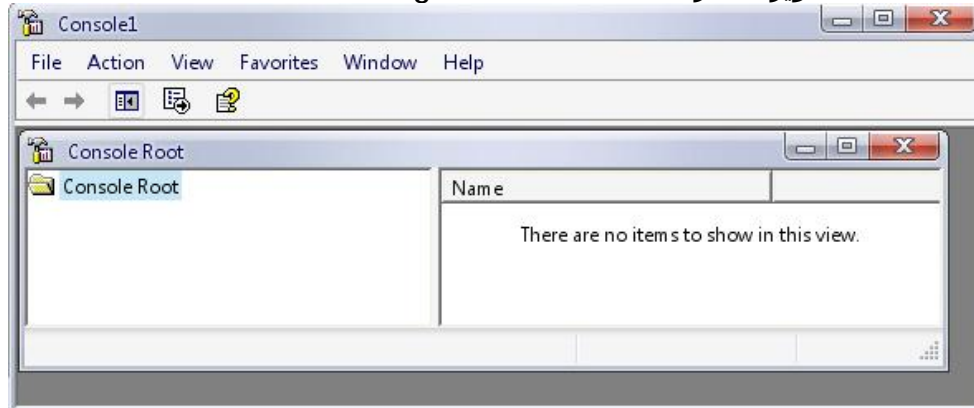
## Firewall with Windows

بله، شما می توانید از ویندوز به عنوان یک فایروال استفاده کنید .

شاید شما این موضوع را ندانید، اما ویندوز یک فایروال توانای توکار دارد. برای دستیابی به آن باید Microsoft Management Console را اجرا نمائید. شما می توانید با تایپ mmc در پنجره Run و کلیک کردن بر روی OK این کنسول را اجرا نمائید .

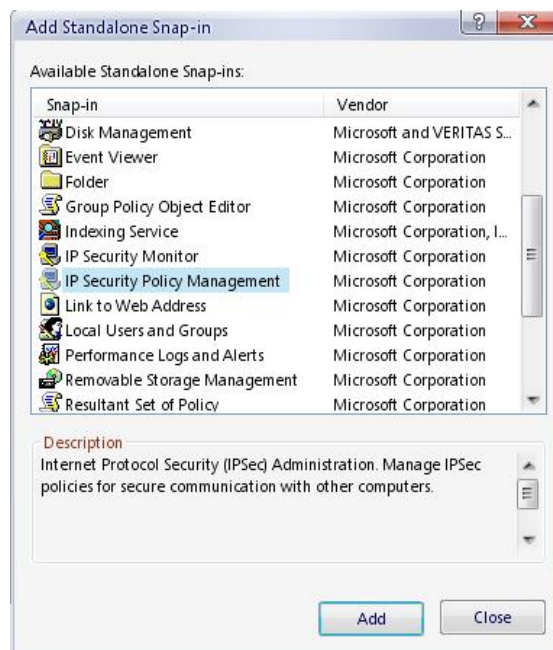
بعد از اینکه برنامه اجرا شد، شما باید به پنجره ای شبیه به **تصویر شماره ۱** ببینید .

**تصویر شماره ۱ - The Microsoft Management Console**



روی منوی کنسول کلیک کرده و از منو گزینه "Add/Remove Snap-in..." را انتخاب کنید. بعد شما باید با یک پنجره جدید که حاوی یک کلید ADD می باشد، مواجه خواهید شد . بعد از کلیک کردن روی کلید ADD، شما باید یک پنجره محاوره ای حاوی snap-ins قابل دسترسی مشاهده نمائید. لیست ظاهر شده را به سمت پایین پیمایش نمائید تا به آیتمی با نام IP Security Policy Management برسید . بعد از اینکه شما آنرا انتخاب نمودید، پنجره محاوره ای باید شبیه **تصویر شماره ۲** باشد.

**تصویر شماره ۲ - اضافه نمودن snap-in مربوط به IP Security Policy Management**



حال بر روی کلید Add کلیک کنید. پنجره ای جدید به شما نمایش داده خواهد شد که از شما می پرسد که "snap-in کامپیوتر محلی یا Domain را تحت تاثیر قرار دهد؟" . انتخاب کنید که آیا تنظیمات فیلترینگ بر

روی کامپیوتر محلی اعمال شود یا بر تمامی دامنه، و بعد از آن بر روی دکمه Finish کلیک کنید. در پنجره لیست محاوره ای Add Standalone Snap-in بر روی کلید Close کلیک نمایید (شکل ۳). شما حالا باید snap-in مربوط به IP Security Policies را که در پنجره محاوره ای Add/Remove Snap-in لیست شده است، را مشاهده نمایید (شبهه به تصویر شماره ۳) بر روی دکمه OK کلیک نمایید و با این کار شما به پنجره اصلی Management Console ارجاع داده خواهید شد. در اینجا شما باید snap-in مربوط به IP Security Policies را به صورت لیست شده مشاهده نمایید.

### تصویر شماره ۳

The Add/Remove Snap-in dialog with the IP Security Policies snap-in loaded



قبل از اینکه قوانین فایروال رو تعیین کنید، شما نیاز دارید که یک block action برای استفاده از قوانین دارید. برای انجام دادن این کار، بر روی آیکن IP Security Policies راست کلیک نموده و گزینه "Manage IP filter lists and filter actions" را انتخاب کنید. بعد از ظاهر شدن دیالوگ، بر روی برگه Manage Filter Actions کلیک کنید. شما باید چیزی شبیه شکل ۴ مشاهده کنید.

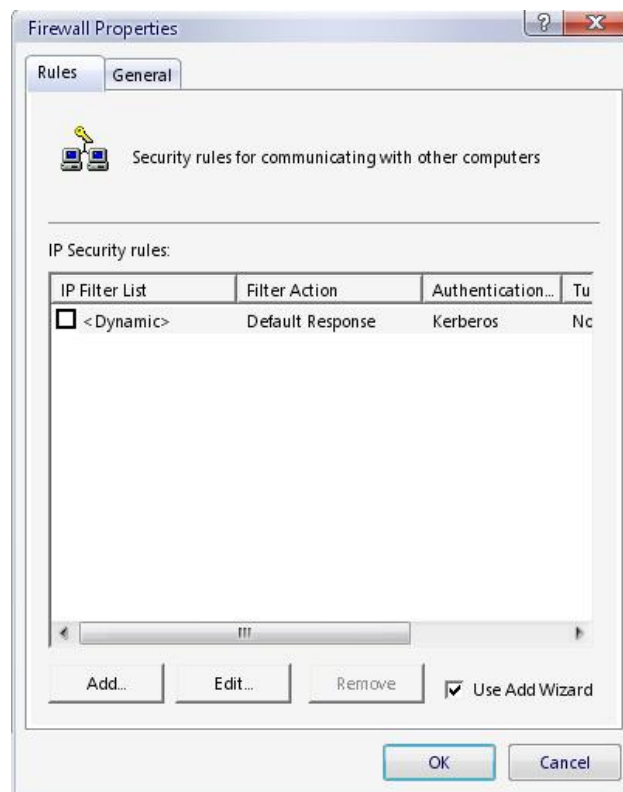
### شکل ۴ – برگه Manage Filter Actions



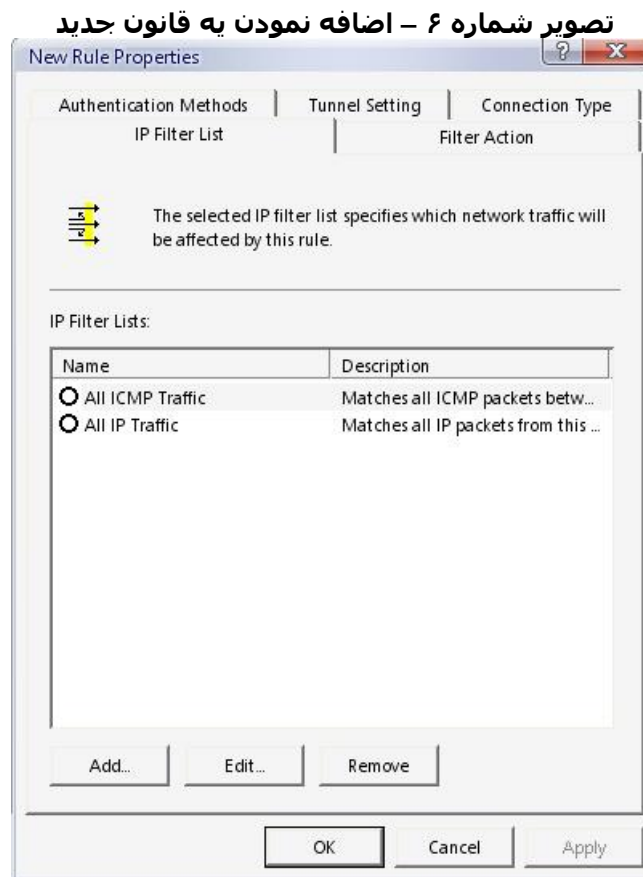
اگر که checkbox مربوط به Use Add Wizard بدون علامت است، اطمینان حاصل کنید که آن را علامت زده اید. خوب حالا بر روی دکمه Add کلیک کنید. بعد از ظاهر شدن ویزارد بر روی دکمه Next کلیک کنید. به جای "new filter action" تایپ کنید Block - که عنوان آن می باشد - در قسمت توضیحات (description)، تایپ کنید "Blocks Access" یا یک توضیح متناسب با آن را وارد نمایید. بعد از اینکه دو مورد ذکر شده را وارد کردید، بر روی دکمه Next کلیک کنید. حالا دکمه رادیویی Block را فعال نموده و یک بار دیگر بر روی کلید Next کلیک کنید. در آخر بر روی دکمه Finish کلیک کنید. شما حالا باید یک filter action جدید در پنجره ای که به صورت شکل ۳ نمایش داده شده ببینید، حالا بر روی دکمه Close کلیک کنید.

حالا شما می توانید قواعد فایروال را تعیین کنید. بر روی آیکن security policy راست کلیک نموده و گزینه Create IP Security Policy کلیک نمایید. این کار یک ویزارد را بالا می آورد. بر روی دکمه Next کلیک نموده و قسمتهای Name و Description را پر کنید، بهترین انتخاب برای هر دو مورد "Firewall" می باشد. حال شما باید یک چکباکس با عنوان "Activate the default response rule" مشاهده نمایید. آن را از حالت انتخاب درآورده و بر روی کلید Next کلیک کنید. و در آخر بر روی دکمه Finish کلیک کنید. خوب شما باید در مقابل یک پنجره با نام Firewall Properties قرار گرفته باشید که مشابه با شکل ۵ خواهد بود.

شکل ۵ - پنجره مربوط به Firewall Properties



برای ساختن یک قاعده (قانون) جدید، جعبه Use Add Wizard را از حالت انتخاب درآورده و بر روی کلیک Add کلیک کنید. شما یک پنجره محاوره ای مشابه با تصویر شماره ۶ خواهید دید.



برای وارد نمودن آدرسهای IP هماهنگ با آن، بر روی دکمه Add در برگه Ip Filter List کلیک کنید. بعد از آن با کلیک دوباره بر روی دکمه Add می توانید پروتکل ها و پورت های مورد نظر هماهنگ با قانون مورد نظر را وارد نمایید. بعد از انتخاب آدرسهای IP و پورتها شما می خواهید که یک قانون را نسبت به آن آی پی و پورتها اعمال کنید که این کار با رفتن به برگه Filter Action و انتخاب گزینه مورد نظر از لیست اکشن ها، میسر است .

ارادتمند

DevilHell

<http://devilhell.blogfa.com>

Join the simorgh revolution

@

<http://www.simorgh-ev.com>