

# **سازمان آموزش و پرورش استان بوشهر مدیریت آموزش و پرورش شهرستان دیر**

## **آشنایی با نرم افزار Virtual PC**

**تهیه کننده: عبدالمهدی بحرانی**

**آذر ۸۶**

## نرم افزار Virtual PC

سیستم عامل کامپیوتر مجازی	فضای هارد دیسک	میزان کمترین مقدار حافظه اصلی
DOS	50 MB	32 MB
Windows 3.1	100 MB	32 MB
Windows 95	500 MB	32 MB
Windows 98	500 MB	64 MB
Windows 98SE (H)	500 MB	64 MB
Windows Me (H)	2 GB	96 MB
Windows 2000 Professional (H)	2 GB	128 MB
Windows 2000 Server	2 GB	192 MB
Windows 2000 Advanced Server	2 GB	256 MB
Windows NT 4.0 Workstation (H)	1 GB	64 MB
Windows NT 4.0 Server	1 GB	128 MB
Windows NT 4.0 Enterprise	1 GB	192 MB
Windows XP Professional (H)	2 GB	128 MB
Windows XP Home (H)	2 GB	128 MB
Windows .NET Standard Server and Enterprise Server and Web Server	2 GB	256 MB
OS/2 Warp 4	500 MB	128 MB
Novell NetWare 5.x	1 GB	128 MB
Novell NetWare 6.x	2.2 GB	256 MB
Linux (Text Mode)	2 GB	64 MB
Linux (Graphical Mode)	2 GB	96 MB
Solaris 8	2 GB	64 MB

اگر بخواهید نصب ویندوز یا Fdisk را بصورت عملی به دانش آموزان آموزش دهید چگونه عمل خواهید کرد؟ آیا یک ویندوز جدید بر روی سیستمتان نصب خواهید کرد تا دانش آموزان مراحل نصب را یکی یکی ببینند؟

برای این امر بهتر است نرم افزار Virtual PC را نصب کرده و یک کامپیوتر مجازی بر روی سیستمتان نصب کنید. کامپیوتر مجازی چیست؟ بعد از نصب نرم افزار Virtual PC تحت سیستم عامل ویندوز شما قادر خواهید بود یک یا چندین (ماشین) کامپیوتر مجازی در درون کامپیوتر میزبان ایجاد کنید که سخت افزار آن همان سخت افزار کامپیوتر میزبان بجز دیسک سخت که بصورت مجازی آن را بصورت یک فایل تعریف می کنید. البته مقدار حافظه اصلی را نیز می توانید تغییر دهید.

## نصب Virtual PC

قبل از اینکه Virtual PC را برای ویندوز نصب کنید باید دارای شرایط زیر باشید:

پردازشگر کامپیوتر میزبان:

Athlon, Duran, Celeron, Pentium II, III, 4

سیستم عامل کامپیوتر میزبان:

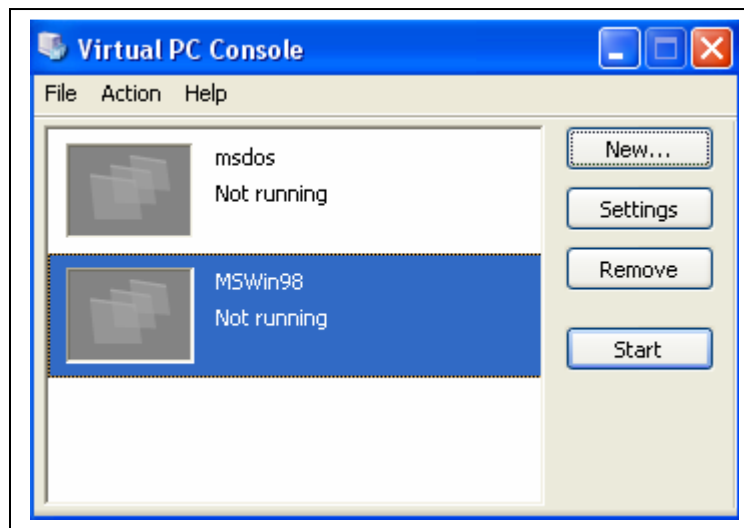
Windows98(se) - Windows me- Windows NT 4.0 (SP6) – Windows 2000 – Windows XP

مقدار فضای هارد دیسک و حافظه اصلی با توجه

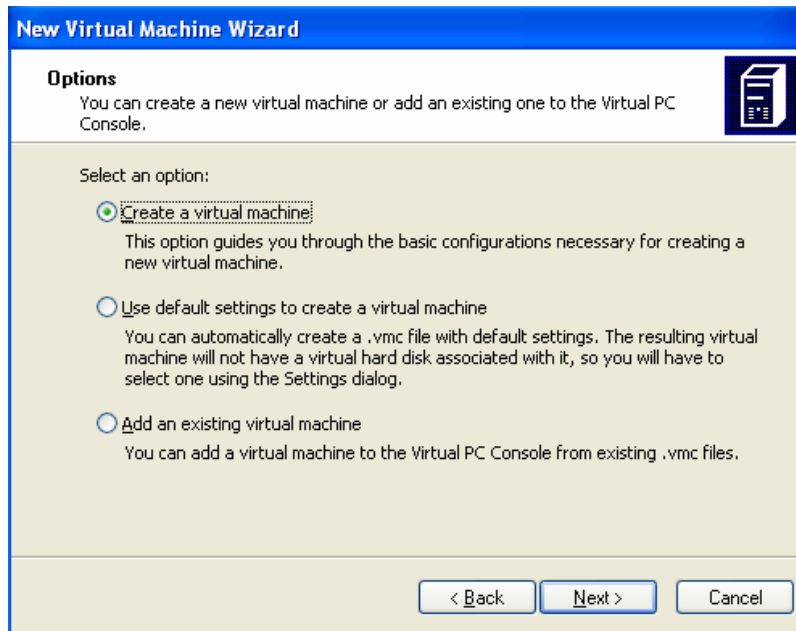
به جدول (۱) تعیین می گردد.

جدول (۱) جدول (۱) نصب نرم افزار Virtual PC بمانند نصب نرم افزارهای دیگر است و در این مقال به کار با این نرم افزار می

پردازیم. بعد از اجرای این نرم افزار پنجره ای به شکل (۱) ظاهر می شود:



گزینه New: برای ایجاد یک ماشین (کامپیوتر) مجازی جدید  
 گزینه Setting: مشخصات سخت افزاری ماشین (کامپیوتر) مجازی انتخاب شده در لیست  
 گزینه Remove: حذف ماشین (کامپیوتر) مجازی انتخاب شده  
 گزینه Start: روشن شدن ماشین (کامپیوتر) مجازی انتخاب شده  
 برای ایجاد یک ماشین (کامپیوتر) مجازی بعد از انتخاب New مراحل بصورت زیر خواهد بود:  
 صفحه اول خوشامد گویی برای ایجاد یک ماشین (کامپیوتر) مجازی جدید بصورت جادوگر و بعد از آن  
 شکل (۲) ظاهر می شود.

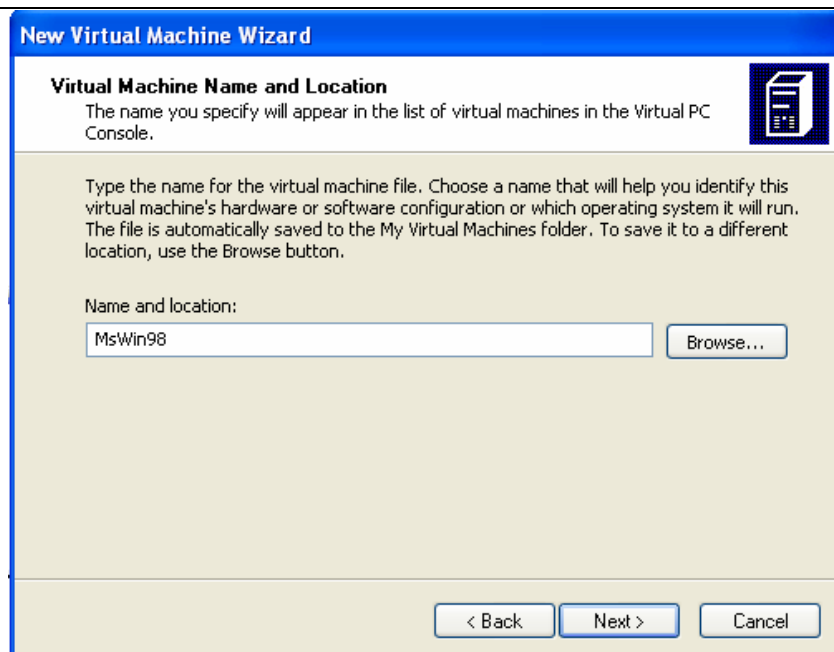


شکل (۲)

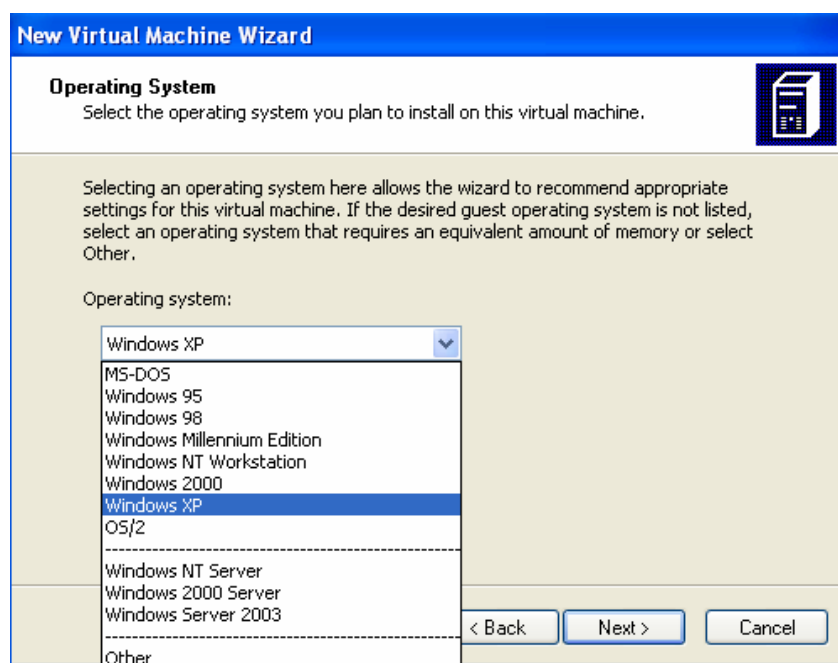
این صفحه شامل سه گزینه می باشد:

- ❖ ایجاد یک ماشین مجازی جدید (در این قسمت میزان حافظه و محل دیسک سخت را مشخص می کنید)
- ❖ استفاده از تنظیمات پیش فرض جهت ایجاد ماشین مجازی
- ❖ اضافه کردن یک ماشین مجازی موجود بر روی سیستم (بعد از ایجاد یک ماشین مجازی ، یک فایل با پسوند vmc ایجاد می گردد)

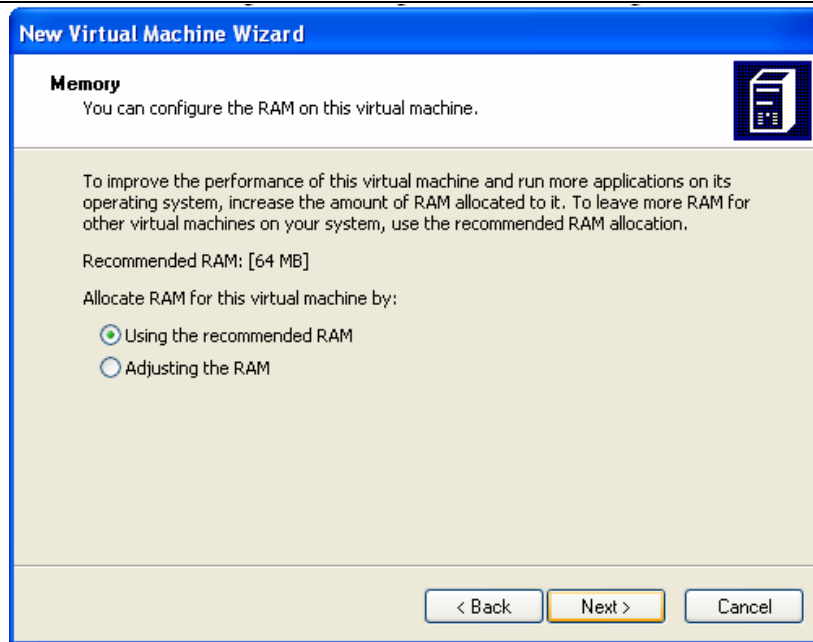
بعد از انتخاب گزینه اول شکل (۳) ظاهر می شود. در این قسمت باید نام ماشین جدید را تعیین کرد و در وجود فایل آن بروی دیسک سخت آن را بار (Browse) کرد. البته باید توجه داشت نام ماشین مجازی نباید همانند نام ماشینهای مجازی باشد که قبلا تعریف کرده اید. در مرحله بعد باید نوع سیستم عاملی که می خواهید بر روی ماشین مجازی نصب کنید را مشخص کنید. شکل (۴) و در مرحله بعد میزان حافظه اصلی ماشین مجازی را مشخص می کنید. شکل (۵) در این قسمت میزان حافظه اصلی به صورت پیش فرض (Recommended) وجود دارد که برای تغییر آن گزینه دوم (Adjusting the RAM) باید انتخاب گردد.



شکل (۳)

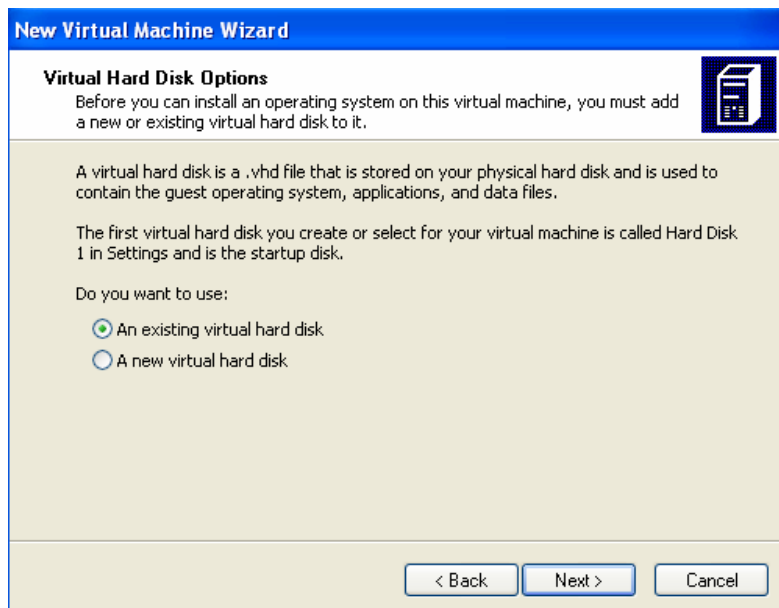


شکل (۴)



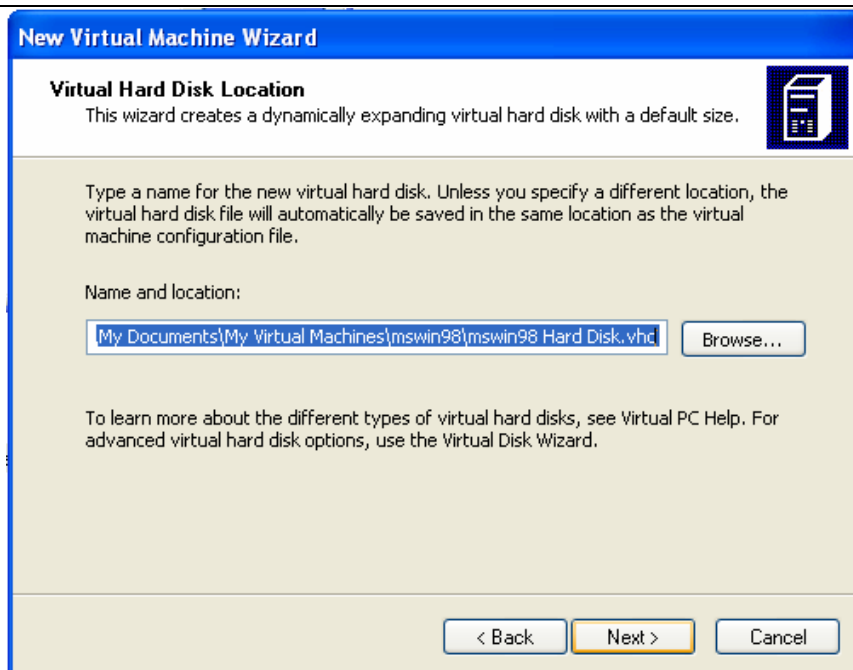
شکل (۵)

قسمت بعد (شکل (۶)) مربوط به تعیین محل مربوط به دیسک سخت می باشد. قابل توجه است که دیسک سخت بصورت یک فایل ذخیره می شود و بصورت مجازی می باشد. گزینه اول انتخاب فایل دیسک سختی است که قبلا ایجاد شده است و گزینه دوم ایجاد دیسک سخت جدید می باشد که به صورت فایل با پسوند vhd ذخیره می شود. ظرفیت این دیسک سخت با توجه به اطلاعاتی که بر روی آن ذخیره می شود متغیر است.



شکل (۶)

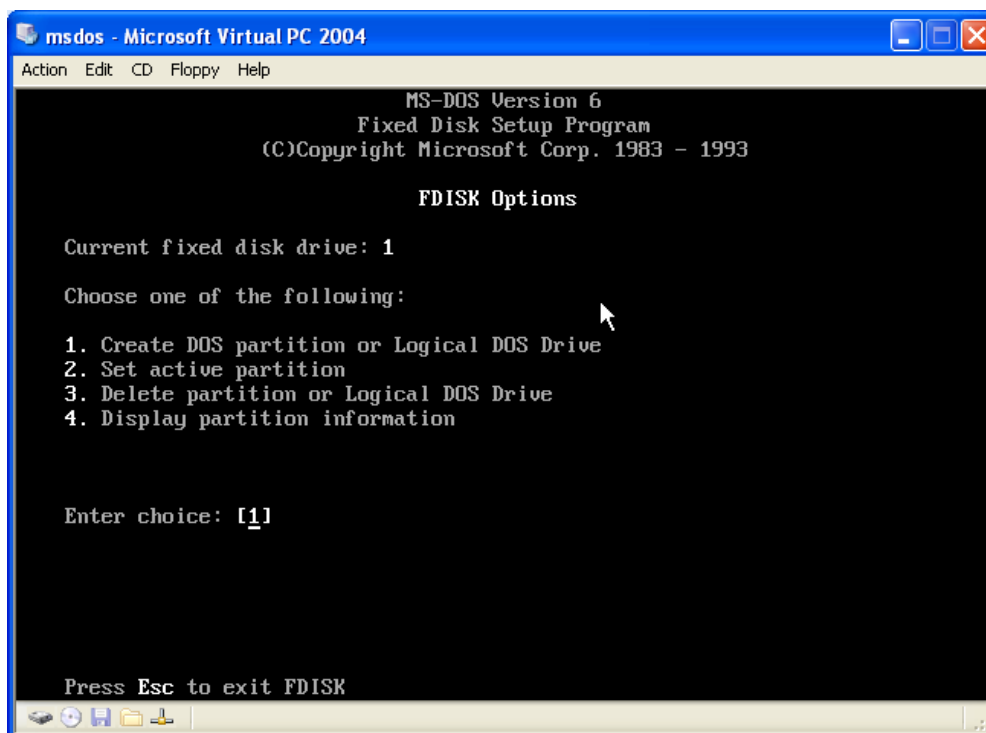
مرحله بعد با توجه به انتخاب نوع دیسک سخت متفاوت است در صورت انتخاب گزینه اول باید محل دیسک مجازی را بار (Browse) کنید و در صورت انتخاب گزینه دوم باید نام دیسک مجازی جدید (شکل (۷)) در مسیر دلخواه را وارد کنید.



شکل (۷)

بعد از این مرحله پیغام finish را تایید کرده و این ماشین مجازی در لیست افزوده می شود و با انتخاب Start وارد این ماشین مجازی می شوید. اگر یک دیسک سخت جدید ایجاد کرده اید باید ابتدا آنرا پارتیشن بندی کنید و سپس سیستم عامل مورد نظر خود را بر روی آن نصب کنید.

با این نرم افزار می توانید کار را با Setup ماشین مجازی و پارتیشن بندی و نصب انواع سیستم عامل را به هنرجویان یا دانش آموزان یاد دهید و نیازی به حذف اطلاعات کامپیوتر ندارید زیرا که یک دیسک مجازی را پارتیشن بندی می کنید و هنرجویان برای یادگیری بیشتر می توانند از این روش استفاده کنند و اطلاعات از بین نخواهد رفت.



شکل (۸) دستور Fdisk برای پارتیشن بندی

## ماوس در فضای کامپیوتر مجازی و کامپیوتر میزبان

می توان کرسر ماوس را با دوبار کلیک کردن در صفحه ماشین مجازی فعال کرد و برای فعال کردن آن در کامپیوتر میزبان سه کلید Alt, Ctrl, Delete را همزمان فشار دهید. با درگ کردن فایلها می توان اطلاعات را در بین کامپیوتر میزبان و کامپیوتر مجازی انتقال داد. برای اینکه بتوانید بوسیله درگ کردن عمل کپی اطلاعات بین دو کامپیوتر مجازی و میزبان را انجام دهید، باید پس از اجرای ماشین مجازی از منوی Action گزینه Install or update virtual machin additions را نصب کنید تا ماوس هم مربوط به فضای کامپیوتر میزبان باشد و هم مربوط به فضای کامپیوتر مجازی. بعد از نصب می توانید هر کدام از درایو های کامپیوتر میزبان را با کامپیوتر مجازی به اشتراک در آورید و این کار از طریق انتخاب کامپیوتر مجازی و گزینه Setting و سپس گزینه Shared Folders و دکمه Share Folder را برای اشتراک کلیک کنید.

پایان.